

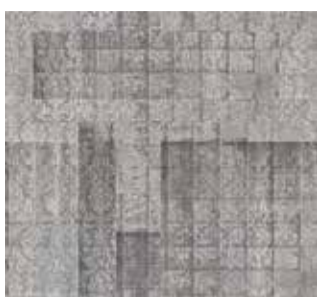
avenue broccato

Artist / Designer: **Ink Lab**

Collection: **l'Opificio**



INKUXYF1501



INKUXYF1502

Da un documento originale di inizio novecento, un disegno damasco opulento rivisto ad effetto pixel per Avenue Broccato. Spunti decò invece per il coordinato ad effetto Canestro. Tessuti importanti all'origine, nella presenza e al tatto, grazie al mix di filati micro-macro utilizzati.

Ora applicati su una base di cemento, e lavorati a leggero effetto deteriorato, con decoro ripetuto in una composizione geometrica a due tonalità, una neutra e una declinata sul verde acqua.

L'Opificio by Inkiostro Bianco: tutte le grafiche della collezione partono dai tessuti de l'Opificio, azienda torinese produttrice di tessuti e velluti d'arredamento, rielaborati graficamente in collaborazione con Inkiostro Bianco per la stampa digitale su vinile o EQ-Dekor.

Versioni disponibili: 2 colori

SUPPORTI

CARTA VINILICA: un supporto formato da due strati. Il lato superiore stampabile, in vinile, e sul retro un foglio di TNT (tessuto non tessuto) che conferisce elevata stabilità dimensionale durante le fasi di applicazione e asciugatura del prodotto, oltre che estrema facilità di montaggio e di eventuale rimozione dello stesso.

FIBRA DI VETRO - EQ•DEKOR: il rivestimento dalla duplice funzione decorativa e protettiva realizzato in collaborazione con Mapei. Un'armatura in tessuto bidirezionale in fibra di vetro con caratteristiche di maggiore stabilità, efficienza, leggerezza e flessibilità. EQ•Dekor offre elevate prestazioni strutturali che permettono di minimizzare il rischio di distacco di componenti dalle pareti anche in caso di terremoto.

From a document originating in the early 1900s, an opulent damask design has been reworked into a pixel effect in "Avenue Broccato". Meanwhile, the "Canestro" basket effect set was inspired by Art Deco. The source fabrics are important in terms of presence and touch, thanks to the combination of micro and macro yarn used.

Now applied to a concrete base and finished with a slightly deteriorated effect, the repeated pattern is found in a geometric composition of two tones - one neutral and one tending towards sea green.

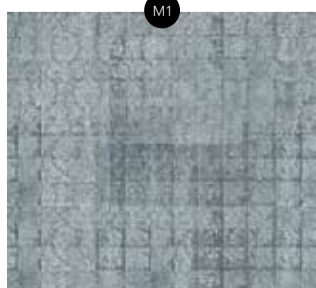
L'Opificio by Inkiostro Bianco: all the graphics have been inspired by fabrics in the l'Opificio collections, a Turin-based manufacturer of furnishing fabrics and velvets, and reworked graphically in collaboration with Inkiostro Bianco to be printed digitally on vinyl or EQ-Dekor.

Available options: 2 colours

MATERIALS

VINYL PAPER: a product made of two layers. An upper printable vinyl layer and a TNT (non-woven fabric) under part which ensures high dimensional stability during the application and drying phases of the product, as well as an easy to install and remove capability.

GLASS FIBER - EQ•DEKOR: a decorative and protective dual-function wallpaper created in partnership with Mapei. A bidirectional glass fiber reinforcement with greater stability, efficiency, extreme lightness and flexibility attributes. EQ•Dekor offers high structural performances, minimizing the risk of wall parts detaching in the event of an earthquake.



M1



M1