

pietà

LIMITED EDITION

Artist / Designer: **Saturno Buttò**

Collection: **artists**



Saturno Buttò



INKTTPE13

L'opera di Saturno Buttò è caratterizzata da una personalissima interpretazione formale dell'arte sacra europea e da una perizia tecnica impeccabile, che ricorda quella dei grandi maestri della nostra tradizione pittorica. Rituali figurati, tableaux vivants, neogotiche pale d'altare sono le magistrali creazioni con cui l'artista indaga da sempre gli affascinanti misteri di una "oscura religione": quella della innata sensualità del corpo e della sua profonda spiritualità. In continuo conflitto tra erotismo e dolore, trasgressione ed estasi, i pregiati dipinti su legno di Buttò sviscerano la visione intransigente e contraddittoria dell'iconografia religiosa occidentale nei confronti del corpo, da un lato esibito come oggetto di culto, dall'altro negato nella sua valenza di purissima bellezza erotica. Ne scaturisce un'affascinante tensione che esalta innanzitutto la figura umana, che nella sua opera è da sempre al centro della scena.

Unica versione disponibile.

SUPPORTI

CARTA VINILICA: un supporto formato da due strati. Il lato superiore stampabile, in vinile, e sul retro un foglio di TNT (tessuto non tessuto) che conferisce elevata stabilità dimensionale durante le fasi di applicazione e asciugatura del prodotto, oltre che estrema facilità di montaggio e di eventuale rimozione dello stesso.

FIBRA DI VETRO - EQ•DEKOR: il rivestimento dalla duplice funzione decorativa e protettiva realizzato in collaborazione con Mapei. Un'armatura in tessuto bidirezionale in fibra di vetro con caratteristiche di maggiore stabilità, efficienza, leggerezza e flessibilità. EQ•Dekor offre elevate prestazioni strutturali che permettono di minimizzare il rischio di distacco di componenti dalle pareti anche in caso di terremoto.

Saturno Buttò's artwork is characterized by a personal, formal interpretation of European sacred art and technical skill, that reminds one of the great masters of our pictorial tradition.

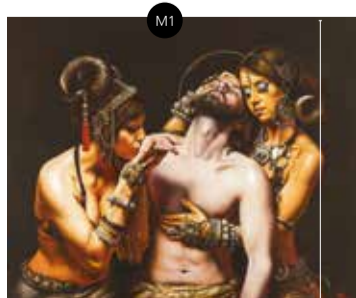
Figurative rituals, tableaux vivants, neo-Gothic altar pieces are the skillful creations with which Buttò extracts the fascinating mysteries of an "obscure, dark religion. This concept is brilliantly illustrated by the juxtaposition between the body's innate sensuality and its deeper spirituality. Through illustrating the conflict between eroticism and pain, transgression and rapture, Buttò's valuable paintings on wood examine in depth the strict and conflicting vision of Western religious iconography by comparisons with the body. The body is, on one side exhibited like an object of cult, while simultaneously being denied its value of nascent erotic beauty. It's a fascinating tension that above all exalts the human figure, to the centre of the exhibition.

Single option available.

MATERIALS

VINYL PAPER: a product made of two layers. An upper printable vinyl layer and a TNT (non-woven fabric) under part which ensures high dimensional stability during the application and drying phases of the product, as well as an easy to install and remove capability.

GLASS FIBER - EQ•DEKOR: a decorative and protective dual-function wallpaper created in partnership with Mapei. A bidirectional glass fiber reinforcement with greater stability, efficiency, extreme lightness and flexibility attributes. EQ•Dekor offers high structural performances, minimizing the risk of wall parts detaching in the event of an earthquake.



M1