

# abstraction

Artist / Designer: **Studio Zero**  
Collection: **designers**

**studio zero**



INKYDGV1601



INKYDGV1602

COLOURS •

Un laboratorio multidisciplinare di progettazione di prodotto, interni, allestimento e identità visive fondato e diretto da Anna Seminara e Maria Francesca Cicirelli. Il loro intento è quello di tradurre in progetti e in immagini la filosofia e gli obiettivi specifici di ogni cliente dedicando particolare attenzione alla cura del dettaglio e alla qualità del messaggio.

**Versioni disponibili: 2 colori**

#### SUPPORTI

**CARTA VINILICA:** un supporto formato da due strati. Il lato superiore stampabile, in vinile, e sul retro un foglio di TNT (tessuto non tessuto) che conferisce elevata stabilità dimensionale durante le fasi di applicazione e asciugatura del prodotto, oltre che estrema facilità di montaggio e di eventuale rimozione dello stesso.

**FIBRA DI VETRO - EQ•DEKOR:** il rivestimento dalla duplice funzione decorativa e protettiva realizzato in collaborazione con Mapei. Un'armatura in tessuto bidirezionale in fibra di vetro con caratteristiche di maggiore stabilità, efficienza, leggerezza e flessibilità. EQ•Dekor offre elevate prestazioni strutturali che permettono di minimizzare il rischio di distacco di componenti dalle pareti anche in caso di terremoto.

*A multidisciplinary workshop for product, interior and outfitting design cofounded and directed by Anna Seminara and Maria Francesca Cicirelli.*

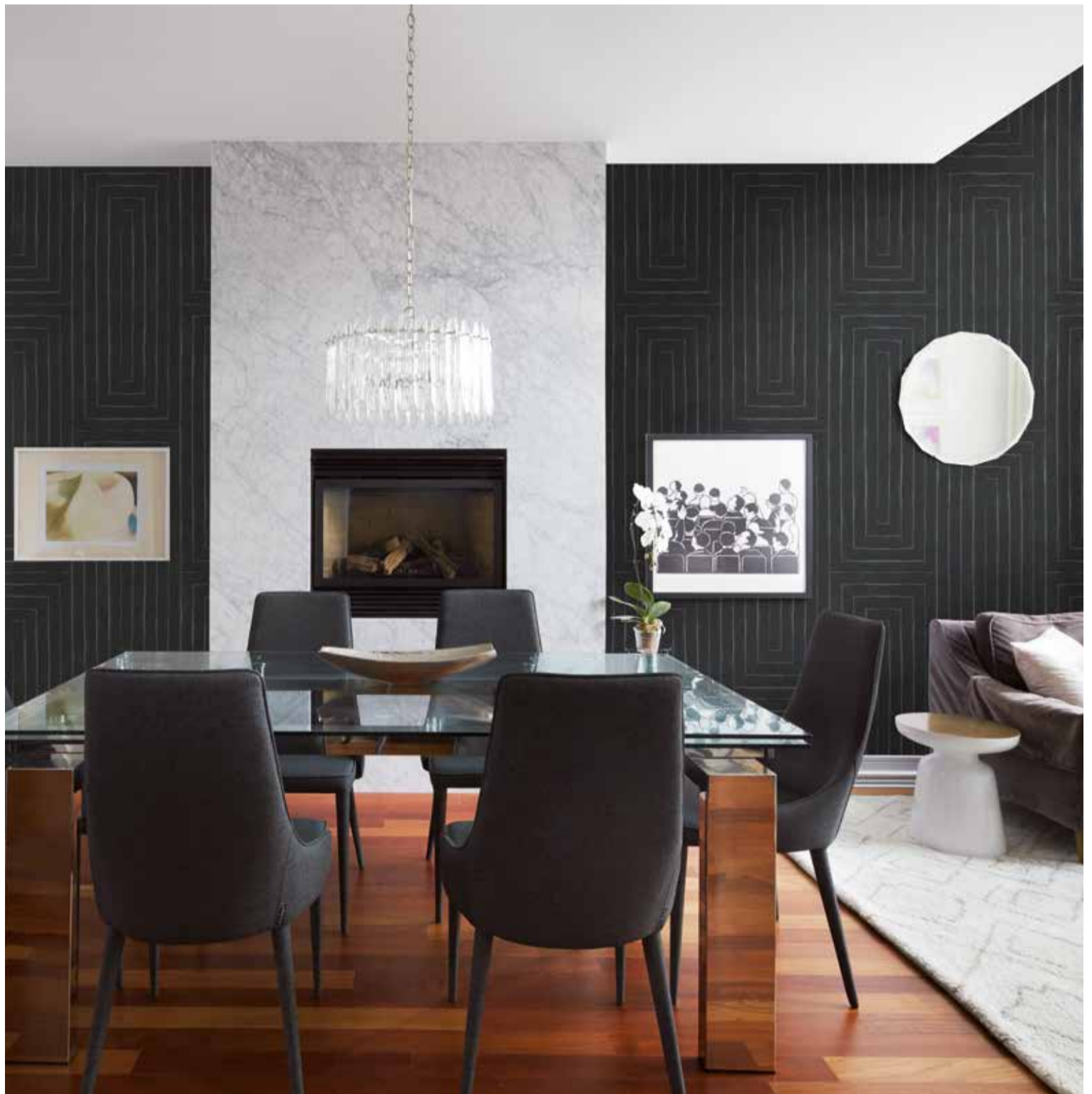
*Their aim is the interpretation and transposition of the single client's philosophy and its specific objectives into real projects with a particular attention to detail and the quality of the message.*

**Available options: 2 colours**

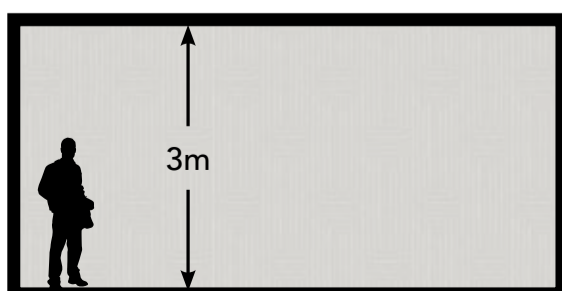
#### MATERIALS

**VINYL PAPER:** a product made of two layers. An upper printable vinyl layer and a TNT (non-woven fabric) under part which ensures high dimensional stability during the application and drying phases of the product, as well as an easy to install and remove capability.

**GLASS FIBER - EQ•DEKOR:** a decorative and protective dual-function wallpaper created in partnership with Mapei. A bidirectional glass fiber reinforcement with greater stability, efficiency, extreme lightness and flexibility attributes. EQ•Dekor offers high structural performances, minimizing the risk of wall parts detaching in the event of an earthquake.



TECH  
BOOK 4



MODULES