

Artist / Designer: **Ink Lab**
Collection: **Gaia**



Il colore scuro, la consistenza compatta e la grana sottile: è inconfondibilmente ebano, quello pregiato, direttamente dalle Indie. Lieve, sulla superficie, una fine trama geometrica.

Versioni disponibili: 6 colori

SUPPORTI

CARTA VINILICA: un supporto formato da due strati. Il lato superiore stampabile, in vinile, e sul retro un foglio di TNT (tessuto non tessuto) che conferisce elevata stabilità dimensionale durante le fasi di applicazione e asciugatura del prodotto, oltre che estrema facilità di montaggio e di eventuale rimozione dello stesso.

FIBRA DI VETRO - EQ•DEKOR: il rivestimento dalla duplice funzione decorativa e protettiva realizzato in collaborazione con Mapei. Un'armatura in tessuto bidirezionale in fibra di vetro con caratteristiche di maggiore stabilità, efficienza, leggerezza e flessibilità. EQ•Dekor offre elevate prestazioni strutturali che permettono di minimizzare il rischio di distacco di componenti dalle pareti anche in caso di terremoto.

The dark colour, the solid consistency and the fine grain: it is unmistakably fine ebony straight from the Indies. A fine and delicate geometric pattern on the surface.

Available options: 6 colours

MATERIALS

VINYL PAPER: a product made of two layers. An upper printable vinyl layer and a TNT (non-woven fabric) under part which ensures high dimensional stability during the application and drying phases of the product, as well as an easy to install and remove capability.

GLASS FIBER - EQ•DEKOR: a decorative and protective dual-function wallpaper created in partnership with Mapei. A bidirectional glass fiber reinforcement with greater stability, efficiency, extreme lightness and flexibility attributes. EQ•Dekor offers high structural performances, minimizing the risk of wall parts detaching in the event of an earthquake.



INKFBEG1501



INKFBEG1502



INKFBEG1503



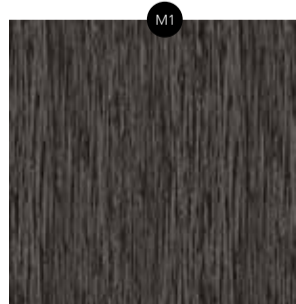
INKFBEG1504



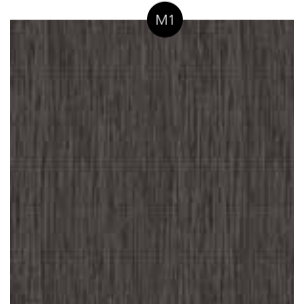
INKFBEG1505



INKFBEG1506



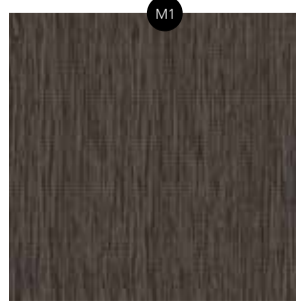
M1



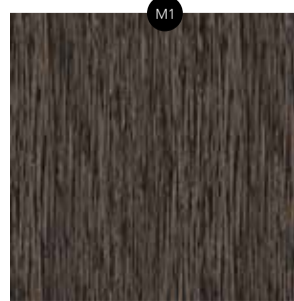
M1



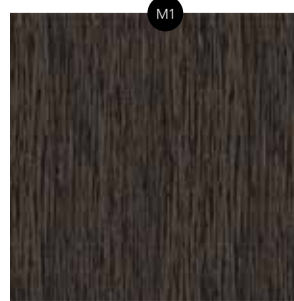
M1



M1



M1



M1