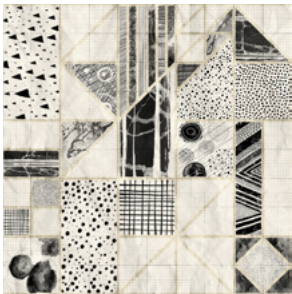


Artist / Designer: **Ink Lab**
Collection: **Undressing surfaces**
Linea / Line: **Concrete**



INKEUBM1801_A



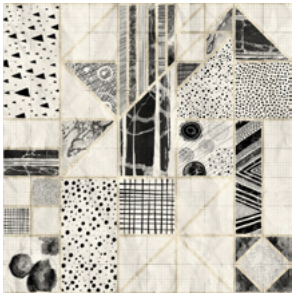
INKEUBM1801_B



INKEUBM1801_C



INKEUBM1802_A



INKEUBM1802_B



INKEUBM1802_C

Material: **Vinyl (V)**
Rolli / Rolls:
Larghezza / Width 66 cm
Standard heights: 280 - 330 - 380 cm

Vinyl wallpaper.
Moduli 3D / 3D modules:
Larghezza / Width 66 cm
Altezza / Height 66 cm

La superficie si sveste e si riveste, pattern e texture si sovrappongono e si alternano. Si sfogliano fino a spogliare la parete e si sovrappongono nella definizione di uno stile urban chic che unisce il cemento al decoro floreale.

Versioni disponibili: 2 colori in 3 varianti grafiche

SUPPORTI
CARTA VINILICA: un supporto formato da due strati. Il lato superiore stampabile, in vinile, e sul retro un foglio di TNT (tessuto non tessuto) che conferisce elevata stabilità dimensionale durante le fasi di applicazione e asciugatura del prodotto, oltre che estrema facilità di montaggio e di eventuale rimozione dello stesso.

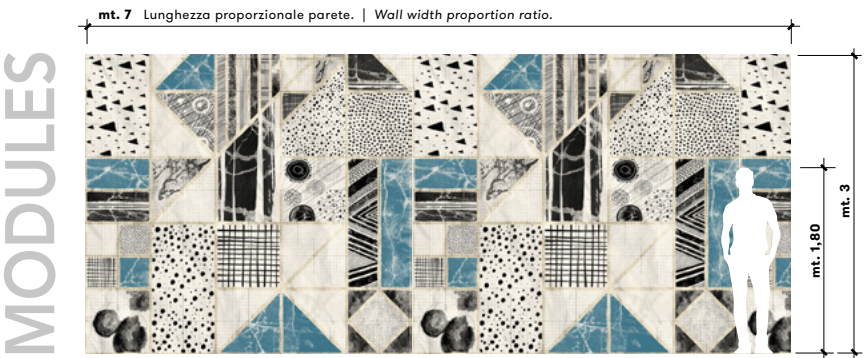
FIBRA DI VETRO - EQ•DEKOR: il rivestimento dalla duplice funzione decorativa e protettiva realizzato in collaborazione con Mapei. Un'armatura in tessuto bidirezionale in fibra di vetro con caratteristiche di maggiore stabilità, efficienza, leggerezza e flessibilità. EQ•Dekor offre elevate prestazioni strutturali che permettono di minimizzare il rischio di distacco di componenti dalle pareti anche in caso di terremoto.

The surface is undressed and redressed while patterns and textures are superimposed and alternated. They are peeled away to undress the wall and superimposed to define an urban chic style that combines concrete and floral decorations.

Available options: 2 colours in 3 different designs

MATERIALS
VINYL PAPER: a product made of two layers. An upper printable Vinyl layer and a TNT (non-woven fabric) under part which ensures high dimensional stability during the application and drying phases of the product, as well as an easy to install and remove capability.

GLASS FIBER - EQ•DEKOR: a decorative and protective dual-function wallpaper created in partnership with Mapei. A bidirectional glass fiber reinforcement with greater stability, efficiency, extreme lightness and flexibility attributes. EQ•Dekor offers high structural performances, minimizing the risk of wall parts detaching in the event of an earthquake.



NOTE GENERALI / GENERAL NOTES

1. La resa cromatica dei decori sul prodotto finito potrebbe differire rispetto alla resa cromatica dei decori su catalogo cartaceo e digitale a causa della diversa natura degli strumenti di consultazione.
 2. A parità di grafica la resa cromatica prodotta sui diversi supporti risulterà sempre differente.
 3. Si consiglia la richiesta di un campione sul materiale desiderato per verificare la resa colore.
1. The colour output of the decorations on the final surface may differ from the colors shown on the paper/digital catalogues due to the substantial difference of these tools.
2. The graphics being equal, the color output reproduced on the different tools will always slightly differ.
3. It is advisable to request a physical sample to verify the correct color output.

