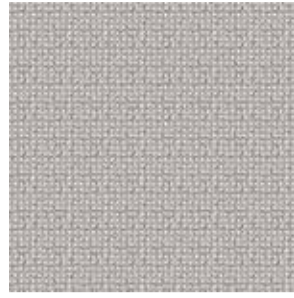


# geometry

Artist / Designer: **Ink Lab**  
Collection: **inkostro bianco**



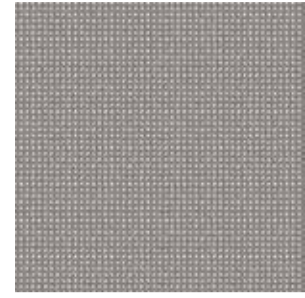
INKGNIH1601



INKGNIH1603



INKGNIH1602



INKGNIH1604

Sul gioco simmetrico di geometrie si staglia il decoro floreale in stile giapponese, un manga o un tatuaggio a dimensione parete.

**Versioni disponibili: 2 colori in 2 varianti**

#### SUPPORTI

**CARTA VINILICA:** un supporto formato da due strati. Il lato superiore stampabile, in vinile, e sul retro un foglio di TNT (tessuto non tessuto) che conferisce elevata stabilità dimensionale durante le fasi di applicazione e asciugatura del prodotto, oltre che estrema facilità di montaggio e di eventuale rimozione dello stesso.

**FIBRA DI VETRO - EQ•DEKOR:** il rivestimento dalla duplice funzione decorativa e protettiva realizzato in collaborazione con Mapei. Un'armatura in tessuto bidirezionale in fibra di vetro con caratteristiche di maggiore stabilità, efficienza, leggerezza e flessibilità. EQ•Dekor offre elevate prestazioni strutturali che permettono di minimizzare il rischio di distacco di componenti dalle pareti anche in caso di terremoto.

*A Japanese-style floral decoration stands out against a symmetrical play on geometry - a wall-sized manga or tattoo.*

**Available options: 2 colours and 2 crops of the image**

#### MATERIALS

**VINYL PAPER:** a product made of two layers. An upper printable vinyl layer and a TNT (non-woven fabric) under part which ensures high dimensional stability during the application and drying phases of the product, as well as an easy to install and remove capability.

**GLASS FIBER - EQ•DEKOR:** a decorative and protective dual-function wallpaper created in partnership with Mapei. A bidirectional glass fiber reinforcement with greater stability, efficiency, extreme lightness and flexibility attributes. EQ•Dekor offers high structural performances, minimizing the risk of wall parts detaching in the event of an earthquake.

