

Artist / Designer: **Ink Lab**  
 Collection: **Undressing surfaces**  
 Linea / Line: **Elegant**



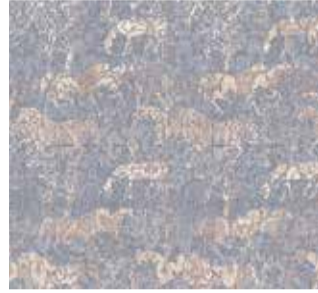
INKRBDI1501\_A



INKRBDI1501\_B



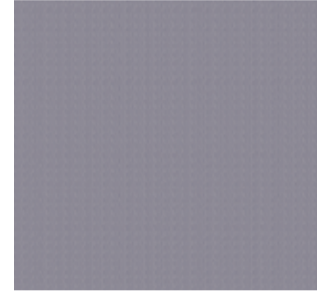
INKRBDI1501\_C



INKRBDI1502\_A



INKRBDI1502\_B



INKRBDI1502\_C

Material: **Vinyl (V)**  
 Rolli / Rolls:  
 Larghezza / Width 66 cm  
 Standard heights: 280 - 330 - 380 cm

Vinyl wallpaper.  
 Moduli 3D / 3D modules:  
 Larghezza / Width 66 cm  
 Altezza / Height 66 cm

La superficie si sveste e si riveste, pattern e texture si sovrappongono e si alternano. Si sfogliano fino a spogliare la parete e si sovrappongo nella definizione di un'eleganza senza tempo fatta di tessuti pregiati, geometrie e decori floreali.

**Versioni disponibili: 2 colori in 3 varianti grafiche**

#### SUPPORTI

**CARTA VINILICA:** un supporto formato da due strati. Il lato superiore stampabile, in vinile, e sul retro un foglio di TNT (tessuto non tessuto) che conferisce elevata stabilità dimensionale durante le fasi di applicazione e asciugatura del prodotto, oltre che estrema facilità di montaggio e di eventuale rimozione dello stesso.

**FIBRA DI VETRO - EQ•DEKOR:** il rivestimento dalla duplice funzione decorativa e protettiva realizzato in collaborazione con Mapei. Un'armatura in tessuto bidirezionale in fibra di vetro con caratteristiche di maggiore stabilità, efficienza, leggerezza e flessibilità. EQ•Dekor offre elevate prestazioni strutturali che permettono di minimizzare il rischio di distacco di componenti dalle pareti anche in caso di terremoto.

*The surface is undressed and redressed while patterns and textures are superimposed and alternated. They are peeled away to undress the wall and superimposed to define a timeless elegance made of fine fabrics, geometry and floral decorations.*

**Available options: 2 colours in 3 different designs**

#### MATERIALS

**VINYL PAPER:** a product made of two layers. An upper printable Vinyl layer and a TNT (non-woven fabric) under part which ensures high dimensional stability during the application and drying phases of the product, as well as an easy to install and remove capability.

**GLASS FIBER - EQ•DEKOR:** a decorative and protective dual-function wallpaper created in partnership with Mapei. A bidirectional glass fiber reinforcement with greater stability, efficiency, extreme lightness and flexibility attributes. EQ•Dekor offers high structural performances, minimizing the risk of wall parts detaching in the event of an earthquake.

