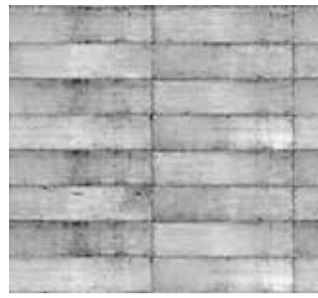
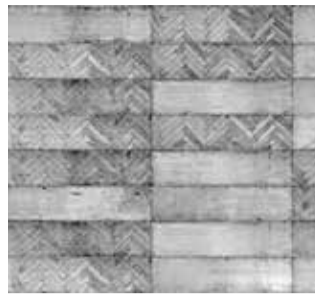


stave

Artist / Designer: **Ink Lab**
Collection: **inkostro bianco**



INKRRSS1301



INKRRSS1302

Cemento e geometria per una composizione di lastre decisamente urban.

Versioni disponibili: 2 colori

SUPPORTI

CARTA VINILICA: un supporto formato da due strati. Il lato superiore stampabile, in vinile, e sul retro un foglio di TNT (tessuto non tessuto) che conferisce elevata stabilità dimensionale durante le fasi di applicazione e asciugatura del prodotto, oltre che estrema facilità di montaggio e di eventuale rimozione dello stesso.

FIBRA DI VETRO - EQ•DEKOR: il rivestimento dalla duplice funzione decorativa e protettiva realizzato in collaborazione con Mapei. Un'armatura in tessuto bidirezionale in fibra di vetro con caratteristiche di maggiore stabilità, efficienza, leggerezza e flessibilità. EQ•Dekor offre elevate prestazioni strutturali che permettono di minimizzare il rischio di distacco di componenti dalle pareti anche in caso di terremoto.

Concrete and geometry in a decisively urban composition of slabs.

Available options: 2 colours

MATERIALS

VINYL PAPER: a product made of two layers. An upper printable vinyl layer and a TNT (non-woven fabric) under part which ensures high dimensional stability during the application and drying phases of the product, as well as an easy to install and remove capability.

GLASS FIBER - EQ•DEKOR: a decorative and protective dual-function wallpaper created in partnership with Mapei. A bidirectional glass fiber reinforcement with greater stability, efficiency, extreme lightness and flexibility attributes. EQ•Dekor offers high structural performances, minimizing the risk of wall parts detaching in the event of an earthquake.

