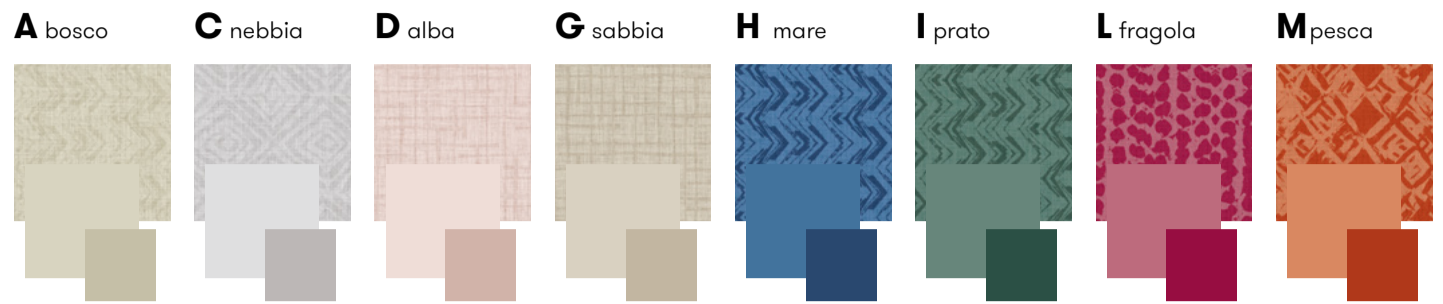


Artist / Designer: **Ink Lab**  
 Collection: **Metamorphosis**  
 Tipologia: **Contract**



Material: **Vinyl (V)**  
 Rolli / Rolls:  
 Larghezza / Width 66 cm  
 Standard heights: 280 - 330 - 380 cm

Vinyl wallpaper.  
 Moduli 3D / 3D modules:  
 Larghezza / Width 66 cm  
 Altezza / Height 66 cm

La carta da parati entra in una nuova fase evolutiva con Metamorphosis, la collezione contract 2016 di Inkiostro Bianco.

La metamorfosi è quella del decoro che intraprende un nuovo percorso evolutivo e scopre una nuova dimensione. Grafismi contemporanei si insinuano con discrezione su superfici materiche in un lieve contrasto di toni. Le linee fluiscono intersecandosi in un mutamento progressivo che dà spazio a diversi livelli di lettura. I tratti grafici essenziali sono i segni di un nuovo codice espressivo da decifrare. Le forme scorrono con apparente semplicità ed emergono nel susseguirsi degli elementi dando vita ad un nuovo linguaggio estetico. I pattern si compenetrano in un intrico instabile che richiede una lettura lenta e attenta. A cambiare sono anche la prospettiva e la modalità di fruizione: allontanandosi la mente riesce a decifrare a pieno l'evoluzione della trama. Avvicinandosi l'occhio coglie qualcosa di inatteso, elementi in rilievo che si sollevano dalla superficie e introducono per la prima volta la terza dimensione nella carta da parati. Da ogni prospettiva quello che emerge è il potenziale della metamorfosi e il suo impatto visivo in divenire, strumento di definizione di uno stile elaborato e radicale, quanto discreto.

**Decoro:** 2 pattern + 2 moduli di passaggio

**Colori:** 8 tinte abbinare tono su tono

**Abbinamenti:** colori consigliati per pareti o complementi d'arredo

#### SUPPORTI

**CARTA VINILICA:** un supporto formato da due strati. Il lato superiore stampabile, in vinile, e sul retro un foglio di TNT (tessuto non tessuto) che conferisce elevata stabilità dimensionale durante le fasi di applicazione e asciugatura del prodotto, oltre che estrema facilità di montaggio e di eventuale rimozione dello stesso.

**FIBRA DI VETRO - EQ•DEKOR:** il rivestimento dalla duplice funzione decorativa e protettiva realizzato in collaborazione con Mapei. Un'armatura in tessuto bidirezionale in fibra di vetro con caratteristiche di maggiore stabilità, efficienza, leggerezza e flessibilità. EQ•Dekor offre elevate prestazioni strutturali che permettono di minimizzare il rischio di distacco di componenti dalle pareti anche in caso di terremoto.

Wallpaper has entered a new evolutionary phase with Metamorphosis, Inkiostro Bianco's 2016 contract collection.

It is the décor itself that undergoes metamorphosis, taking on a new evolutionary path and discovering a new dimension.

Contemporary graphic element weave discreetly over textured surfaces in a mild contrast of tones. The flowing lines intertwine in a progressive mutation that allows different levels of interpretation.

The essential graphic strokes are the signs of a new expressive code to be deciphered. Shapes flow with apparent simplicity and emerge in the succession of elements, bringing a new aesthetic language to life.

Patterns mingle in a variable maze that invites to a slow and careful observation. The perspective and the conditions of use also change: by distancing oneself, the mind is able to fully decipher the evolution of the plot. Moving closer, the eye catches something unexpected, elements in relief that come out from the surface and introduce for the first time the third dimension to wallpaper.

The great potential of the metamorphosis and its growing visual impact stand out in any point of view - it's a tool for defining an elaborate style that is as radical as discreet.

Decor: 2 patterns + 2 connecting modules

Colours: 8 colour shades with tone on tone matching

Combinations: suggested colour matching for wall paint or furnishing accessories

Decor: 2 patterns + 2 connecting modules

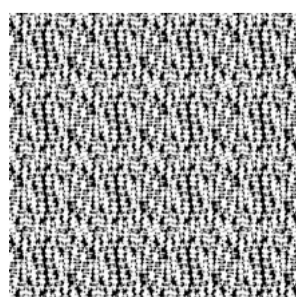
Colours: 8 colour shades with tone on tone matching

Combinations: suggested colour matching for wall paint or furnishing accessories

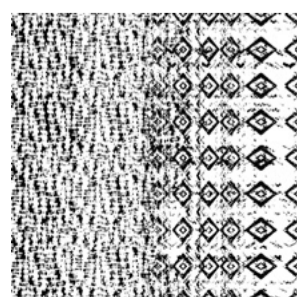
#### MATERIALS

**VINYL PAPER:** a product made of two layers. An upper printable vinyl layer and a TNT (non-woven fabric) under part which ensures high dimensional stability during the application and drying phases of the product, as well as an easy to install and remove capability.

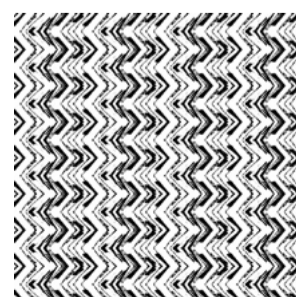
**GLASS FIBER - EQ•DEKOR:** a decorative and protective dual-function wallpaper created in partnership with Mapei. A bidirectional glass fiber reinforcement with greater stability, efficiency, extreme lightness and flexibility attributes. EQ•Dekor offers high structural performances, minimizing the risk of wall parts detaching in the event of an earthquake.



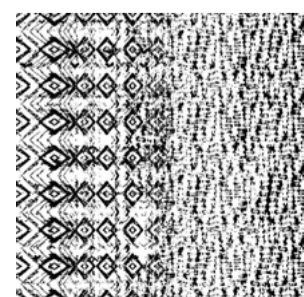
INKJEW1601



INKJEW1603



INKJEW1602



INKJEW1604