

# JAZZ

Artist / Designer: **STRAMIGIOLI + UP STUDIO**  
Collection: **2017/2018**  
Style: **ARTISTIC**

Una collaborazione creativa e multidisciplinare dove elemento di forza è il dialogo tra architettura, comunicazione e design. La filosofia, alla base dei progetti, si basa sulla ricerca di linguaggi che raccontano estetica, forme e materia attraverso composizioni d'immagini evocative.

## ANDREA STRAMIGIOLI

Laureato in architettura, fonda nel 2004 lo studio Stramigioli Associati.

La sua attività si estende alla progettazione architettonica di edifici ad uso commerciale, uffici, hotel e residenze private in molte parti del mondo.

## UP STUDIO, STUDIO DI COMUNICAZIONE

Collettivo di creativi che spaziano tra la comunicazione visiva e strategica con diversi background culturali ed esperienze professionali.

*The key factor of this creative and multidisciplinary cooperation is the connection between architecture, communication and design. The research of different styles is the philosophy of any project expressing aesthetics, forms and matter through evocative concept compositions.*

## ANDREA STRAMIGIOLI

After his Bachelor degree in Architecture, in 2004 he established Stramigioli Associati Studio.

His activity includes the architectural design of commercial buildings, offices, hotels and residential worldwide.

## UP STUDIO, COMMUNICATION STUDIO

Creative talents collective ranging from visual to strategic communication with different cultural backgrounds and professional skills.

## SUPPORTI

**CARTA VINILICA:** un supporto formato da due strati. Il lato superiore stampabile, in vinile, e sul retro un foglio di TNT (tessuto non tessuto) che conferisce elevata stabilità dimensionale durante le fasi di applicazione e asciugatura del prodotto, oltre che estrema facilità di montaggio e di eventuale rimozione dello stesso.

**FIBRA DI VETRO - EQ•DEKOR:** il rivestimento dalla duplice funzione decorativa e protettiva realizzato in collaborazione con Mapei. Un'armatura in tessuto bidirezionale in fibra di vetro con caratteristiche di maggiore stabilità, efficienza, leggerezza e flessibilità. EQ•Dekor offre elevate prestazioni strutturali che permettono di minimizzare il rischio di distacco di componenti dalle pareti anche in caso di terremoto.

**TELA:** Tela è un tessuto tesato in poliestere Made in Italy con caratteristiche di elevatissima resistenza conferite dall'esclusiva composizione della trama a 110 fili per pollice.

Ideale per allestimenti temporanei in ambito retail (boutique, vetrine, showroom, esposizioni, stand fieristici) e hospitality (hotel, ristoranti, bar, discoteche).

I tessuti tesati sono facilmente posabili e intercambiabili e l'installazione non richiede interventi strutturali. Tra la superficie e il rivestimento murale possono essere inseriti elementi coibentanti o insonorizzanti per aumentare il comfort e la sicurezza.

## MATERIALS

**VINYL PAPER:** a product made of two layers. An upper printable vinyl layer and a TNT (non-woven fabric) under part which ensures high dimensional stability during the application and drying phases of the product, as well as an easy to install and remove capability.

**GLASS FIBER - EQ•DEKOR:** a decorative and protective dual-function wallpaper created in partnership with Mapei. A bidirectional glass fiber reinforcement with greater stability, efficiency, extreme lightness and flexibility attributes. EQ•Dekor offers high structural performances, minimizing the risk of wall parts detaching in the event of an earthquake.

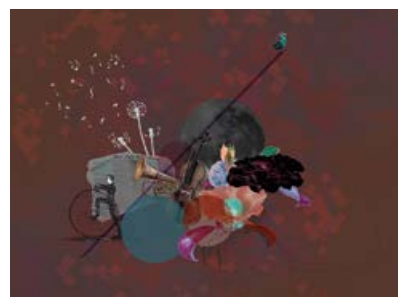
**TELA:** Tela It is ideal for temporary set-ups within retail (boutiques, display windows, showrooms, exhibitions, exhibition stands) and hospitality field (hotels, restaurants, bars, clubs).

Stretched fabrics are easily installed and interchangeable. Furthermore, the installation doesn't need any structural intervention. Insulating or soundproof elements can be inserted between the surface and the wallcovering to increase the comfort and safety of the installation.

## COLOURS

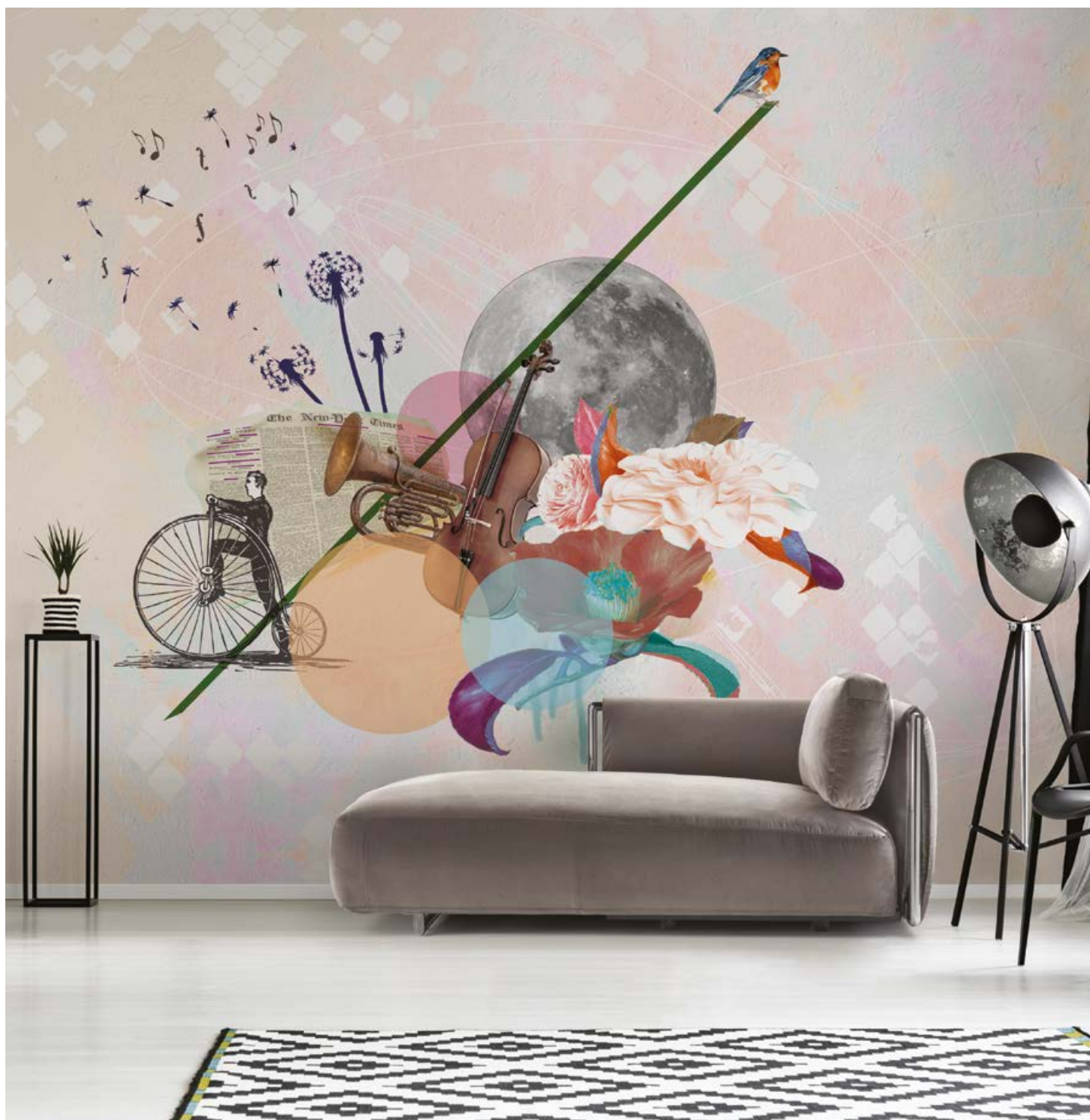


INKIMBL1801

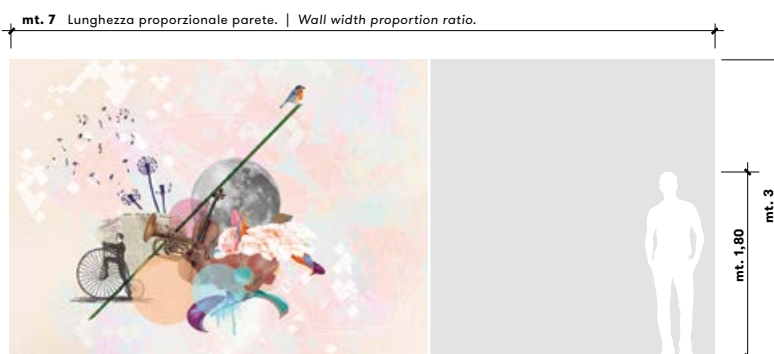


INKIMBL1802

## RENDERING



## MODULES



## NOTE GENERALI / GENERAL NOTES

1. La resa cromatica dei decori sul prodotto finito potrebbe differire rispetto alla resa cromatica dei decori su catalogo cartaceo e digitale a causa della diversa natura degli strumenti di consultazione.
2. A parità di grafica la resa cromatica prodotta sui diversi supporti risulterà sempre differente.
3. Si consiglia la richiesta di un campione sul materiale desiderato per verificare la resa colore.

1. The colour output of the decorations on the final surface may differ from the colors shown on the paper/digital catalogues due to the substantial difference of these tools.
2. The graphics being equal, the color output reproduced on the different tools will always slightly differ.
3. It is advisable to request a physical sample to verify the correct color output.